

À travers-toi Vallères

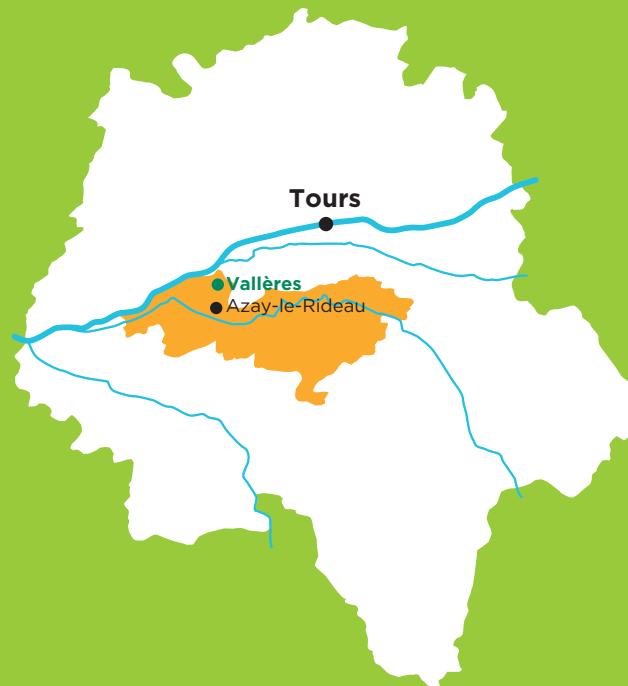
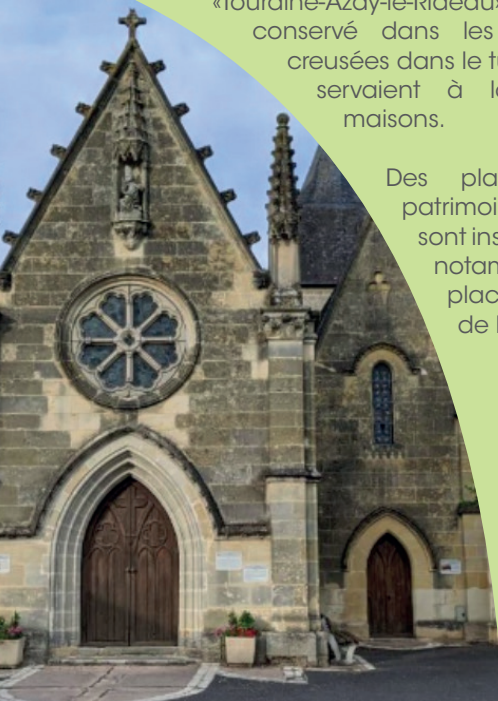
Vallères

Avec le circuit «À travers-Toi Vallères», vous pourrez découvrir le patrimoine riche en histoire du village tout en profitant de la beauté des paysages caractéristiques du Val de Loire reconnu par l'UNESCO.

Vallères est une commune dont la population est en constante augmentation (1319 habitants en 2022 contre 624 en 1982). Elle tire son nom d'une villa gallo-romaine et s'appelait à son origine Avallo ou Aballo qui signifiait «le pommier».

La vigne et les fruits encore cultivés aujourd'hui dans une moindre mesure font partis des emblèmes représentés sur le blason du village. Celui-ci comporte également la devise de notre commune «Mon vin n'est pas vain» qui rappelle que si notre vin n'a pas le label d'un « grand cru classé », il n'est nullement sans valeur puisqu'il a l'appellation «Touraine-Azay-le-Rideau» (AOC). Ce vin est conservé dans les nombreuses caves creusées dans le tuffeau dont les pierres servaient à la construction des maisons.

Des plaques valorisant le patrimoine de la commune sont installées sur le parcours, notamment dans le bourg, place de la mairie, place de l'Église.



Retrouvez la collection des circuits de randonnée pédestre de la **Communauté de communes Touraine Vallée de l'Indre** sur :

www.tourainevalléedelindre.fr
6 Place Antoine de Saint-Exupéry, 37250 SORIGNY
02 47 34 29 00



Charte du randonneur

- Respectons les espaces protégés.
- Restons sur les sentiers. Nettoyons nos semelles.
- Refermons les clôtures et les barrières.
- Gardons les chiens en laisse.
- Récupérons nos déchets.
- Partageons les espaces naturels.
- Laissons pousser les fleurs. Soyons discrets.
- Ne faisons pas de feu. Préservons nos sites.
- Privilégions le covoiturage et les transports en commun.

Signalez nous tout problème avec le dispositif : suric@te

Cet équipement est financé par Touraine Vallée de l'Indre et subventionné par le Conseil Départemental dans le cadre du Plan Départemental des itinéraires de Promenade et de Randonnée.

Réalisation : Touraine Vallée de l'Indre - photos : Christel DUCLOS - crédit carte : IGN-SOANZEXP / COTY-HICADOT - Ne pas jeter sur la voie publique

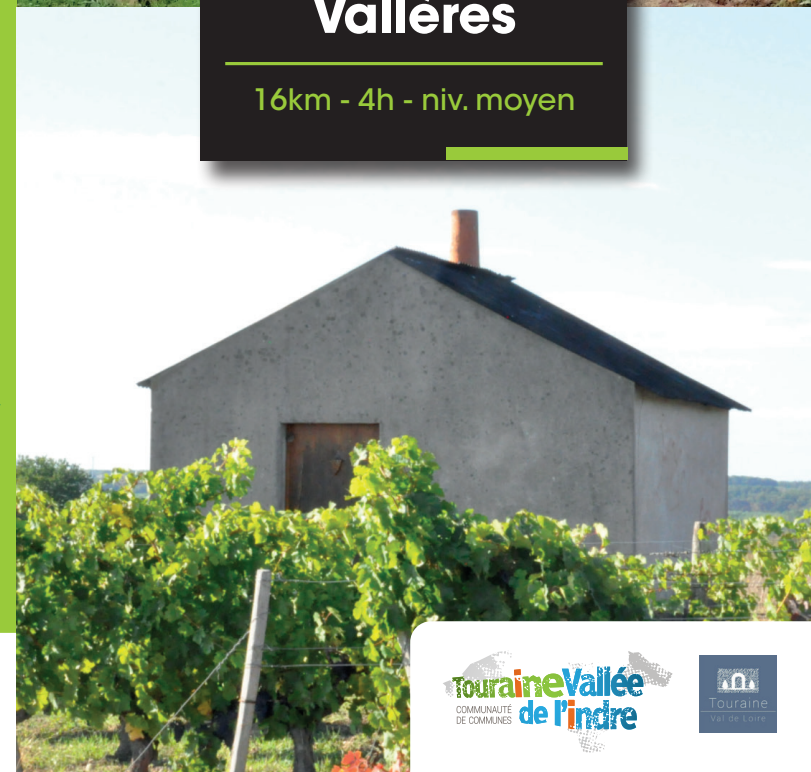
SENTIER DÉCOUVERTE EN TOURAINE



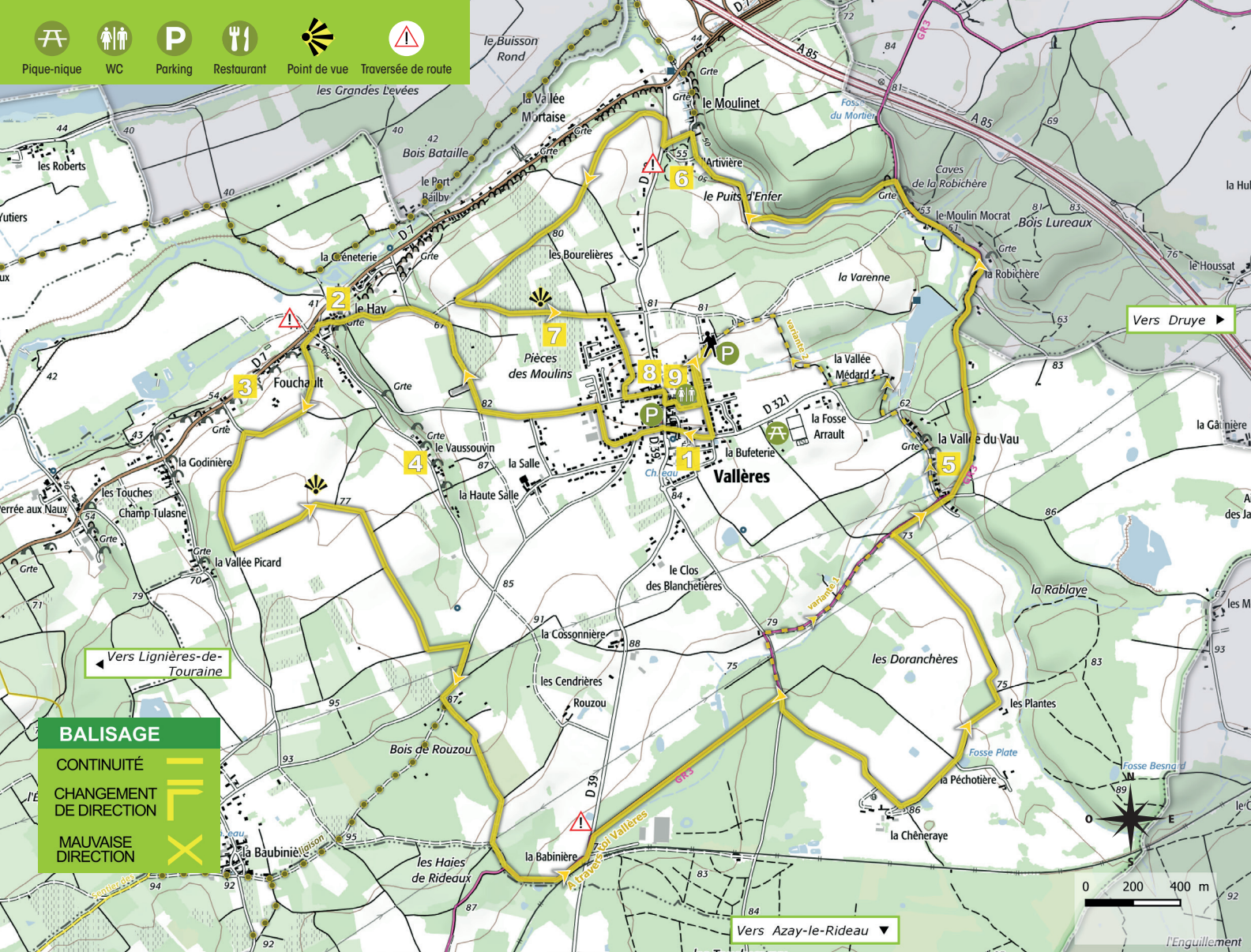
Vallères

Randonnée pédestre
**À travers-toi
Vallères**

16km - 4h - niv. moyen



- Pique-nique
- WC
- Parking
- Restaurant
- Point de vue
- Traversée de route



BALISAGE

- CONTINUITÉ
- CHANGEMENT DE DIRECTION
- MAUVAISE DIRECTION



Parking du Cimetière - Départ du circuit

1 Rue de la Bufeterie
 Cette appellation tire son origine de l'ancienne bâtisse située dans cette rue. Elle servit d'huilerie pour la commune jusqu'en 1950 et a longtemps appartenu à la famille «Buffet».

2 Le Hay
 La tradition rapporte qu'on disait la messe dans une grange pendant la révolution.

3 Château de Fouchault
 Il aurait été érigé en 1190 mais c'est en 1459 qu'il est devenu l'une des «plus grandes forteresses de Touraine» selon René Godeau. D'environ 135m de long, fortifié avec des fossés creusés dans le roc et muni de deux ponts-levis, il fut démolé en 1830 lors de l'aménagement de la route Tours-Saumur. Aujourd'hui ne subsistent que les soubassements de la terrasse et la façade de la chapelle, encore partiellement conservée.



4 Le Vaussouvin ou Val-sous-Vin
 Ce fief relevait de Villandry et fut rattaché à la Seigneurie de Fouchault au XVIII^{ème} siècle. On y trouve de nombreuses caves si rapprochées que le tuffeau portait des vignes et non des frondaisons.

5 La Vallée du Vau
 Porte son nom du ruisseau «le Vau», alimenté par des sources et la fontaine du même nom.

6 L'Artivière
 Cet ancien fief de Villandry situé sur le grand chemin royal de Tours à Chinon était à l'origine un rendez-vous de chasse. Ce lieu a été habité depuis la plus haute antiquité, en témoignent les ateliers de taille de silex retrouvés sur la propriété.

7 La Vigne
 Anciens écrits, baux et actes notariés nous apprennent que ce précieuse arbuste fut cultivé et prospéra sur ses coteaux. En 1682, Colbert fait part à sa majesté de la trop grande multiplication des vignes et demande l'interdiction d'en planter de nouvelles.

8 Rue de la Corderie
 Elle est appelée ainsi en raison du bâtiment dans lequel étaient produits des cordes, sacs et bâches issus du chanvre dont la culture était très répandue en Val de Loire jusqu'au début du XX^{ème} siècle.

9 Église Saint-Médard
 Placée sous le vocable de Saint Médard, elle appartenait au XII^{ème} siècle à l'abbaye Saint Julien et a la particularité d'avoir eu deux sanctuaires jumeaux séparés par quelques mètres. L'édifice qui subsiste a subi maintes restaurations et a été reconstruit entre 1852 à 1862.

Découvrez à proximité

- Le château d'Azay le Rideau
- Le château de l'Islette
- Le vignoble AOC Touraine Azay-le-Rideau et ses domaines
- Les autres circuits au départ de Vallères :
 - GR3

Pratique

- GPS départ**
 N: 47.313242 / E: 0.475840
- STATIONNEMENT**
 Parking du cimetière
- TRANSPORTS EN COMMUN**
 Gare d'Azay-le-Rideau :
 ligne Tours-Chinon

Technique

- DISTANCE**
 16 km
 15,3 km (variante 1)
 14 km (variante 2)
- TEMPS DE MARCHÉ**
 4h
- DÉNIVELÉ**
 +120 m

Informations

- Office de Tourisme Azay-Chinon Val de Loire**
 Bureau d'accueil Azay-le-Rideau
 4, rue du château
 37190 Azay-Le-Rideau
 02 47 45 44 40
- Mairie de Vallères**
 1, place de la Mairie
 37190 VALLÈRES
 02 47 45 45 44