

# La Croix de l'Apothicaresse

## Truyes

*Ce circuit vous fera parcourir la belle campagne de Truyes en traversant les hameaux et découvrir via les chemins ruraux et le chemin de St Martin une partie du patrimoine comme le Château de Bel Air et son magnifique Parc, le Manoir de Chaix ou encore la Croix de l'Apothicaresse.*

Très dynamique, animé par une vie associative importante, le village de Truyes portait au IX<sup>ème</sup> siècle le nom de Troii, Trois, Truies et Truys au XII<sup>ème</sup> siècle. Il possédait une cure et un prieuré qui appartenaient tous deux à l'Abbaye de Cormery.

Son Eglise, placée sous le vocable de Saint-Martin, possède une nef romane du début du XII<sup>ème</sup> siècle et un clocher à 5 étages du XV<sup>ème</sup> siècle.

Héritière d'un moulin à papier situé sur la Truyes, la naissance de la cartonnerie Oudin en 1815 marque un tournant décisif dans le développement de la commune.



Retrouvez la collection des circuits de randonnée pédestre de la **Communauté de communes Touraine Vallée de l'Indre** sur :

[www.tourainevalléedelindre.fr](http://www.tourainevalléedelindre.fr)  
6 Place Antoine de Saint-Exupéry, 37250 SORIGNY  
02 47 34 29 00



### Charte du randonneur

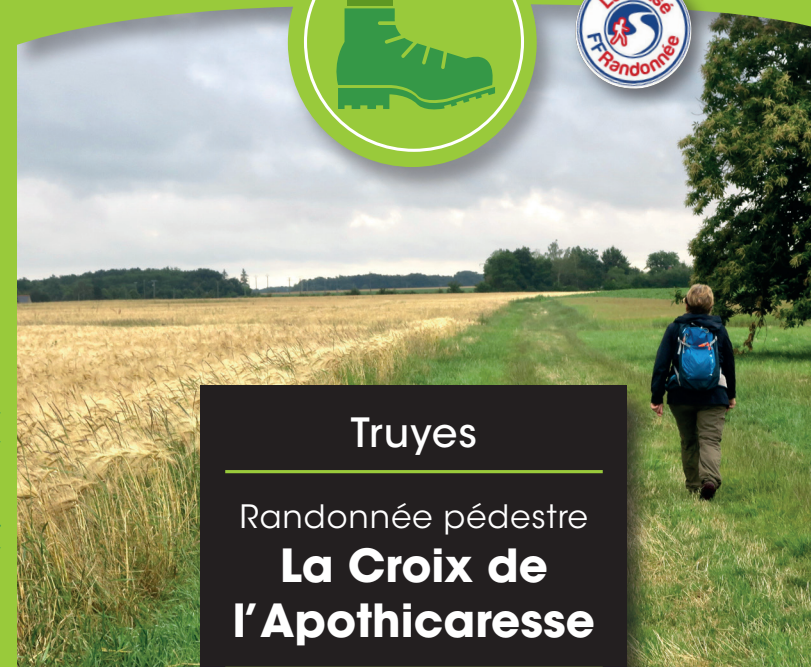
- Respectons les espaces protégés.
- Restons sur les sentiers. Nettoyons nos semelles.
- Refermons les clôtures et les barrières.
- Gardons les chiens en laisse.
- Récupérons nos déchets.
- Partageons les espaces naturels.
- Laissons pousser les fleurs. Soyons discrets.
- Ne faisons pas de feu. Préservons nos sites.
- Privilégions le covoiturage et les transports en commun.

Signalez nous tout problème avec le dispositif : [suric@te](mailto:suric@te)

Cet équipement est financé par Touraine Vallée de l'Indre et subventionné par le Conseil Départemental dans le cadre du Plan Départemental des itinéraires de Promenade et de Randonnée.

Réalisation : Touraine Vallée de l'Indre - photos : communauté de Truyes, CCTVI - crédit carte : IGN SCANEXP / CCTVI-MCADOT - Ne pas jeter sur la voie publique

## SENTIER DÉCOUVERTE EN TOURAINE



### Truyes

Randonnée pédestre  
**La Croix de l'Apothicaresse**

17,4km - 4h15 - niv. moyen







Place de la Mairie - Départ du circuit

**1** **Château de Bel-Air**  
 Construit dans les années 1920 par Henri Oudin, fondateur de la cartonnerie, et propriété de la commune depuis 1997, il est doté d'un grand parc avec jardin à la française. Il domine le bourg et accueille de nombreuses activités. Il est situé à proximité de l'Eglise et de la source de Saint-Martin.

**2** **Village du Feuillet**  
 Joli village construit dans le repli d'un vallon aujourd'hui boisé mais qui au XVII<sup>ème</sup> et au XIX<sup>ème</sup> siècles était couvert de cultures en terrasse.

**3** **Manoir de Chaix (fin XV<sup>ème</sup>, XVI<sup>ème</sup> et XVIII<sup>ème</sup> siècles)**  
 Erigé sur le plateau de Champeigne, il occupe vraisemblablement l'emplacement d'une forteresse du XII<sup>ème</sup>. La façade sur cour agrémentée d'une tour escalier pentagonale serait du XVI<sup>ème</sup> siècle.

**4** **Tour du Brandon (Athée-sur-Cher)**  
 Tour circulaire dont les murs ont presque 32 mètres d'épaisseur pour une hauteur de 20 mètres. Elle fait partie probablement d'une forteresse démantelée par les Anglais au XIV<sup>ème</sup> siècle. Elle était le siège d'une châtellenie relevant de Montbazou.

**5** **Croix de l'Apothicaresse**  
 Cette croix fut dressée au XVII<sup>ème</sup> siècle au sud-est de la Gautellerie. Elle porte une seule inscription « reminiscere » (souvenez-vous). Selon la légende, cette croix fut érigée en souvenir de la femme d'un apothicaire qui se serait empoisonnée avec des plantes ramassées à cet endroit.

**6** **Chemin de Saint-Martin (Chemin de l'Evêque de Tours)**  
 Pour unir les villes liées à l'histoire de Saint Martin, et permettre de marcher dans les pas de ce légionnaire romain, figure emblématique de la Touraine, le Centre culturel européen Saint-Martin de Tours a créé trois itinéraires pédestres balisés. Truys est traversé par le Chemin de l'Evêque de Tours, long de 236km entre les gares de Poitiers et Tours.



**7** **Carrière de Terrages**  
 Lieu d'extraction de la pierre de Truys très appréciée par les professionnels et qui a été utilisée pour la construction du pont Wilson de Tours.

**Découvrez à proximité**

- Chapelle St Blaise (Truys)
- Abbaye de Cormery
- Domaines viticoles Noble Joué (Esvres)
- L'Indre à vélo
- Les autres circuits au départ de Truys :
  - Circuit Promenade
  - Bordebure et Gâtacier
  - GR 46,
  - chemin de l'Evêque de Tours (chemins de St Martin)

**Pratique**

**GPS départ**  
 N : 47.272778 / E: 0.847444

**STATIONNEMENT**  
 Place de la Mairie

**TRANSPORTS EN COMMUN**  
 Gare de Esvres ou Cormery : ligne Tours-Loches

**Technique**

**DISTANCE**  
 17,4 km  
 13,7 km (variante)

**TEMPS DE MARCHÉ**  
 4h15

**DÉNIVELÉ**  
 +81 m

**Informations**

**Office de Tourisme Azay-Chinon Val de Loire**  
 Bureau d'accueil de Montbazou  
 Esplanade du Val de l'Indre  
 RD910 - 37250 Montbazou  
 02 47 26 97 87

**Mairie de Truys**  
 28, rue du clocher  
 37320 TRUYES  
 02 47 43 40 81