

# Sur les pas de Camille Claudel et Auguste Rodin

## Azay-le-Rideau

À travers ce parcours, foulez les pas de ces deux illustres sculpteurs. Séjournant au Château de l'Islette, leurs amours tumultueux les auront très certainement amenés à se promener à travers les doux paysages et le patrimoine.

Située entre Tours et Chinon, dans le Parc Naturel Régional Loire-Anjou-Touraine, Azay-le-Rideau possède une origine très ancienne datant au moins de la période romaine.

Constituée au XI<sup>ème</sup> siècle autour d'un château fort et d'un prieuré, la ville était protégée par des remparts au Moyen-Âge. Brûlée par Charles VII insulté par la garnison bourguignonne, la forteresse médiévale avec ses terres est acquise par Gilles Berthelot vers 1510. Avec sa femme, il débute la construction d'un château « au goût du jour ». Ainsi débute l'histoire d'un patrimoine exceptionnel au cœur de la ville.

Patrimoine, paysages, dynamisme économique comme en témoigne ses nombreux services, commerces, restaurants, notre cité sera heureuse de vous accueillir pour une halte tout en douceur.



Retrouvez la collection des circuits de randonnée pédestre de la **Communauté de communes Touraine Vallée de l'Indre** sur :

[www.tourainevalléedelindre.fr](http://www.tourainevalléedelindre.fr)  
6 Place Antoine de Saint-Exupéry, 37250 SORIGNY  
02 47 34 29 00



### Charte du randonneur

- Respectons les espaces protégés.
- Restons sur les sentiers. Nettoyons nos semelles.
- Refermons les clôtures et les barrières.
- Gardons les chiens en laisse.
- Récupérons nos déchets.
- Partageons les espaces naturels.
- Laissons pousser les fleurs. Soyons discrets.
- Ne faisons pas de feu. Préservons nos sites.
- Privilégions le covoiturage et les transports en commun.

Signalez nous tout problème avec le dispositif : [suric@te](mailto:suric@te)

Cet équipement est financé par Touraine Vallée de l'Indre et subventionné par le Conseil Départemental dans le cadre du Plan Départemental des itinéraires de Promenade et de Randonnée.

Réalisation : Touraine Vallée de l'Indre - photos : CCTVI - communes AZAY-LE-RIDEAU - crédit carte : IGN SCANGEXP / CCTVI/MCADOT - Ne pas jeter sur la voie publique

## SENTIER DÉCOUVERTE EN TOURAINE

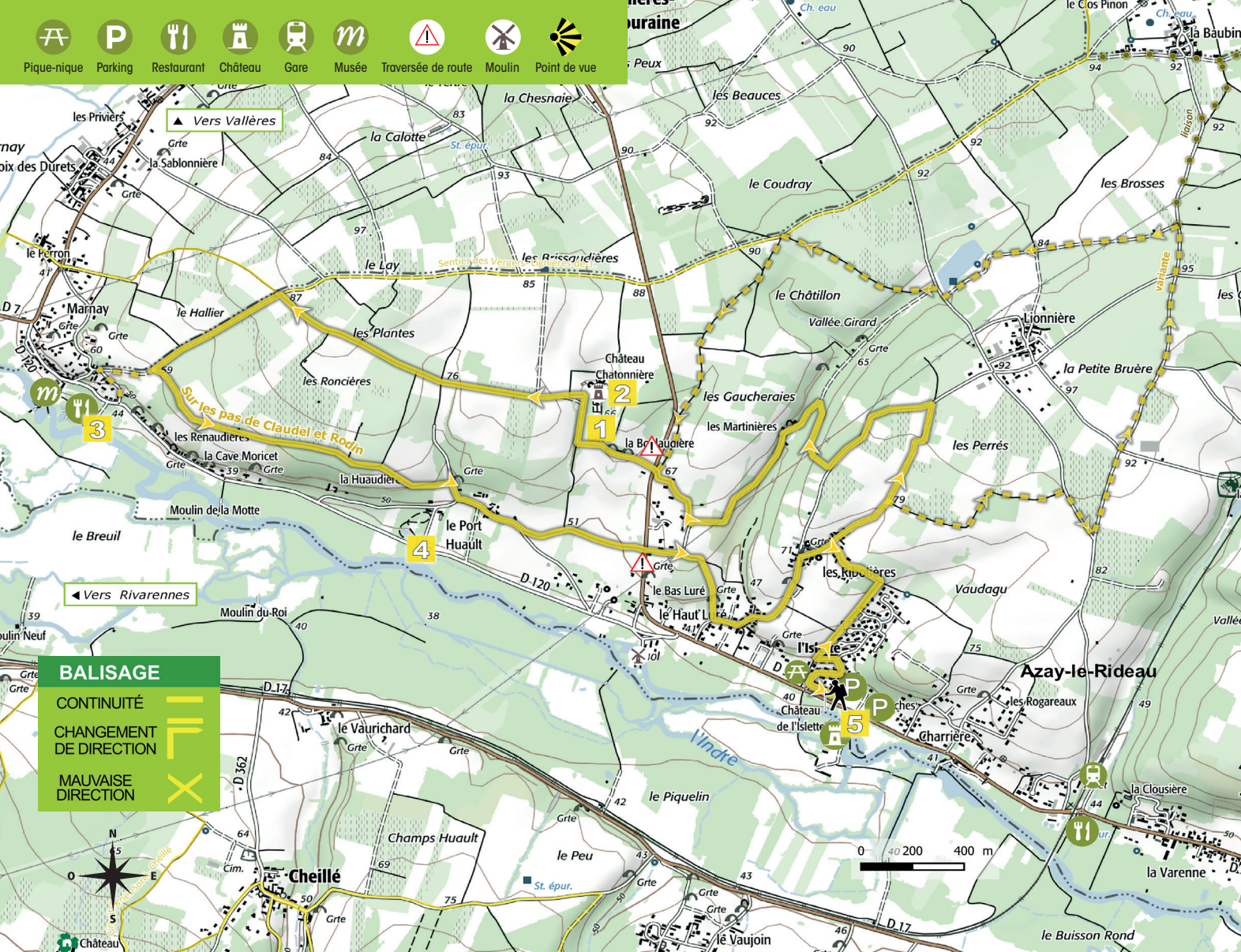


### Azay-le-Rideau

Randonnée pédestre  
**Sur les pas de  
Camille Claudel  
& Auguste Rodin**

10,5km - 2h30 - niv. moyen





**BALISAGE**

- CONTINUITÉ
- CHANGEMENT DE DIRECTION
- MAUVAISE DIRECTION



**Découvrez à proximité**

- Le château d'Azay-le-Rideau
- Le vignoble AOC Touraine Azay le-Rideau et ses domaines
- La Vallée troglodytique des Goupillières
- Les autres circuits au départ d'Azay-le-Rideau :
  - Au détour de la Vallée du Lys
  - Au coeur du Ridellois
  - GR3

**Pratique**

**GPS départ**  
N: 47.266099° / E: 0.433696°

**STATIONNEMENT**  
Parking place Camille Claudel

**TRANSPORTS EN COMMUN**  
Gare d'Azay-le-Rideau :  
Ligne Tours-Chinon

**Technique**

**DISTANCE**  
10,5 km  
13,2 km (variante)

**TEMPS DE MARCHÉ**  
2h30

**DÉNIVELÉ**  
+237 m

**Informations**

**Office de Tourisme Azay-Chinon Val de Loire**  
Bureau d'accueil Azay-le-Rideau  
4, rue du château  
37190 Azay-Le-Rideau  
02 47 45 44 40

**Mairie d'Azay-le-Rideau**  
2, place de l'Europe  
02 47 45 42 11  
37190 AZAY-LE-RIDEAU



Parking place Camille Claudel - Départ du circuit

**1**

**Loge de vigne**  
Réputée pour ses vins AOC, la commune possède des vignobles que vous traverserez. Les loges de vigne, nombreuses en Touraine, servaient aux vignerons et aux journaliers de lieux de repos et de repas ainsi que d'abris en cas d'intempéries.

**2**

**La Châtonnière**  
Bâtie sur un village troglodyte avec carrière, église, écuries et chais souterrains, la Châtonnière est d'abord une place forte, cantonnée par quatre tours aux points cardinaux, qui se situe sur la route romaine empruntée, au Moyen Âge, par Jeanne d'Arc. Après les guerres de Cent ans et de Religions, l'austère maison forte devient un manoir charmant, une «maison des champs», grâce à quatre femmes qui, éprises du vallon de la Châtonnière, ont laissé leurs marques sur le château et ses abords ...



**3**

**Le Musée Maurice Dufresne**  
Ancienne papeterie du Moulin de Marnay fondée en 1820, elle devint en 1948 une conserverie, puis une bonbonnerie. Rachetée en 1983, la ruine devient, grâce au travail acharné de la famille Dufresne, le célèbre musée qui rend hommage à l'ère industrielle avec 3000 pièces de collection.

**4**

**Maison dite de Jeanne d'Arc**  
Au Port Huault, on découvre quelques maisons anciennes dont une maison de péage de 1577 (date portée sur l'un des pilastres). Un vieux cadran solaire est gravé dans la pierre.

**5**

**Le Château de l'Islette**  
Achévé en 1503, le château de l'Islette est une invitation à la flânerie. Dans un cadre tout en romantisme, découvrez l'histoire des amours passionnés de Camille Claudel et Auguste Rodin lors de leurs séjours. Les actuels propriétaires, M. et Mme Michaud, ouvrent les portes de leur demeure et de leur domaine. Ils proposent de nombreuses animations durant la période estivale.

