

Où mettre pied à terre ?

Places to stop

1



Richelieu, un modèle unique d'urbanisme

La ville bâtie au XVII^e siècle, doit son nom à son fondateur, le cardinal de Richelieu. Visitez la ville : ses portes monumentales, la Grande Rue bordée de 28 hôtels particuliers, son église baroque, sa halle restaurée et le parc à l'intérieur duquel subsistent quelques éléments du château aujourd'hui disparu : le dôme, les caves, l'orangerie, l'ancienne entrée d'honneur, les canaux.

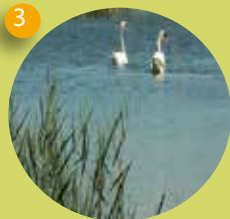
The town, built in the 17th century, is named after its founder, Cardinal Richelieu. Take your time to explore this beautiful town.

Champigny-sur-Veude

Découvrez ce beau village : sa chapelle, son château et ses belles maisons en tuffeau. La Sainte Chapelle abrite onze magnifiques vitraux Renaissance (XVI^e). Le jardin d'iris, organisé autour d'une remarquable collection, se loge au sein du presbytère du XVII^e siècle.

Explore this beautiful village with its magnificent chapel, its château and its fine tufa-stone houses ; The Sainte Chapelle has eleven magnificent Renaissance (16th c.) stained-glass windows.

3



Etang d'Assay

Une belle étape sur la Voie verte à ne manquer sous aucun prétexte : circuit pédestre, aire de jeux, tables de pique-nique, toilettes sèches... et un nouvel observatoire !

Put pedal to the metal and hit the green way to Assay lake, a 35ha fish farm and nature reserve home to countless varieties of flora and fauna.

Le Château du Rivau & ses jardins de conte de fées

Véritable lieu de rencontre entre l'histoire, la nature et l'art contemporain, découvrez l'univers délicieusement décalé du Château du Rivau !

Discover the enchanting and quirky world of the Château du Rivau, where history, nature and contemporary art come together.

5



Ligré et alentours

Découvrez ce joli petit village niché au coeur du vignoble chinonais. Perdez-vous dans les ruelles du lieu-dit Les Roches Saint-Paul avec ses maisons datant des XVI^e et XVII^e siècles et admirez le dolmen édifié au Néolithique.

Soak up this pretty little village deep in the Chinon vineyard. Wander the lanes in Les Roches Saint-Paul home to 16th and 17th century houses and gaze at the Neolithic dolmen.

Chinon

La voie verte se termine à Chinon où la forteresse royale surplombe majestueusement la Vienne. Visitez la ville classée Patrimoine mondial de l'Unesco, ses maisons à pans de bois du XIV^e siècle, ses hôtels particuliers du XV^e siècle en contrebas, le quartier des chanoines autour de la collégiale Saint-Mexme...

The green way ends in Chinon where the Forteresse Royale towers over Vienne River. Visit the UNESCO World Heritage town.

6



Scannez et retrouvez toute l'offre cyclo-touristique



Office de tourisme
Azaï-Chinon Val de Loire

Tél 02 47 45 44 40

www.azay-chinon-valde Loire.com

La Touraine à vélo

Touraine
Val de Loire
Ici, vivre est un art

57

Richelieu, Champigny-sur-Veude,
Assay, Lémeré, Ligré, Rivière, Chinon

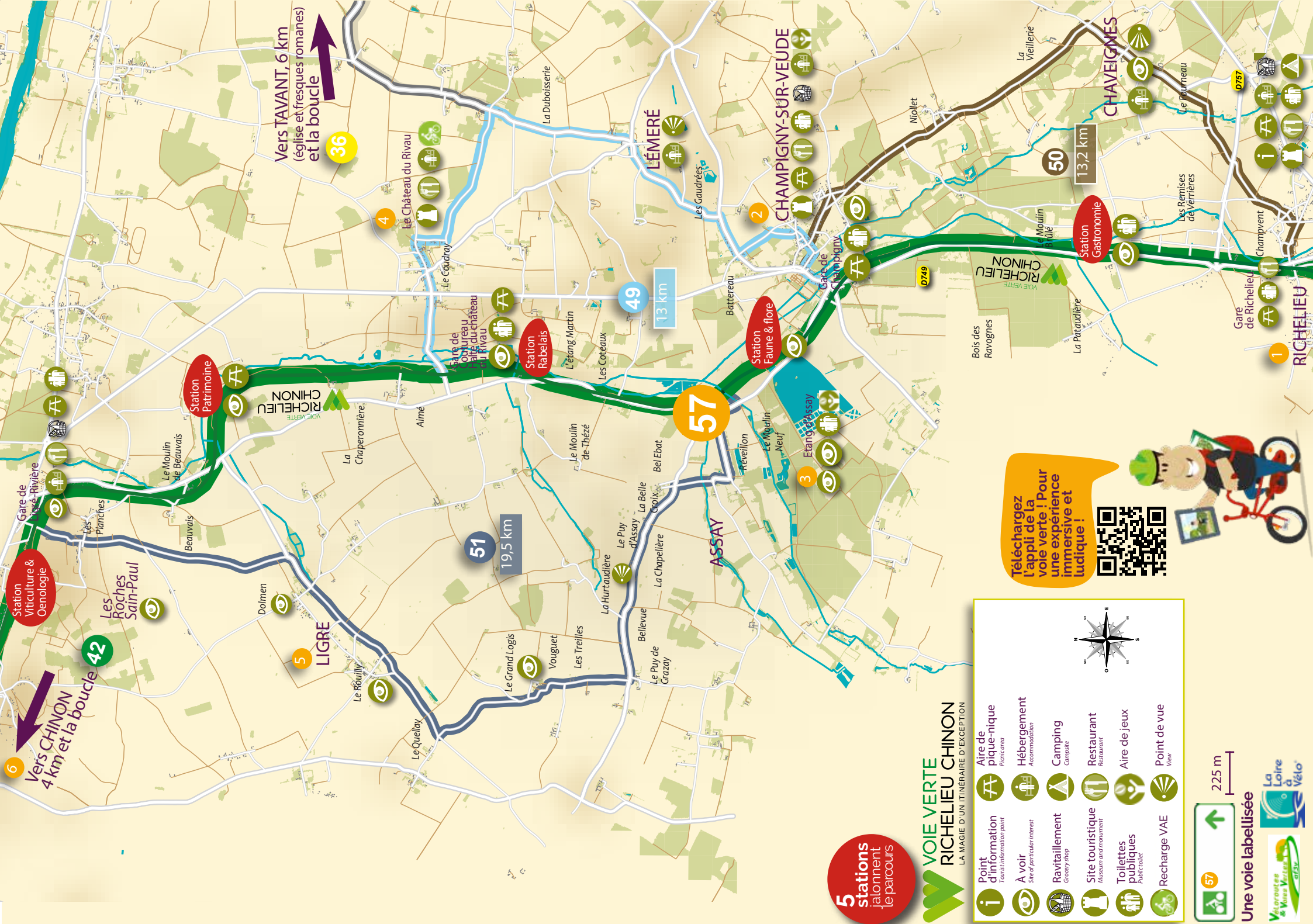
Voie verte Richelieu - Chinon
Un itinéraire d'exception
en Touraine



Conception 2022 ©P.CCTVW / ©Diapause, ©D.Draunil/ADT Touraine, ©JC Couland/ADT Touraine, fondé de carte ©TC



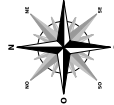
Facile
1 h30
20 km



5 stations jalonnent le parcours

VOIE VERTE
RICHELIEU CHINON
LA MAGIE D'UN ITINÉRAIRE D'EXCEPTION

- | | | | |
|--|---|--|--|
| | Point d'information
<small>Tout est information point</small> | | Aire de pique-nique
<small>Picnic area</small> |
| | A voir
<small>Site of particular interest</small> | | Hébergement
<small>Accommodation</small> |
| | Ravitaillement
<small>Grocery shop</small> | | Camping
<small>Compass</small> |
| | Site touristique
<small>Museum and monument</small> | | Restaurant |
| | Toilettes publiques
<small>Public toilet</small> | | Aire de jeux |
| | Recharge VAE | | Point de vue
<small>View</small> |



Téléchargez l'appli de la voie verte ! Pour une expérience immersive et ludique !



Une voie labellisée

