

La Roselière - Andard

Balades et randos région de Loire-Authion - Loire-Authion



Bac à Chaîne La Roselière (Commune de Loire - Authion)



A travers prairies, marais et roselière, partez à la découverte d'une multitude d'espèces animales et végétales remarquables. Flânez à votre guise sur les bords de l'Authion pour profiter des paysages façonnés par l'histoire. Découvrez au fil de votre randonnée les richesses de l'Espace Naturel Sensible et la diversité des paysages de la vallée de l'Authion.

Infos pratiques

Pratique : Pédestre

Durée : 2 h

Longueur : 5.8 km

Dénivelé positif : 11 m

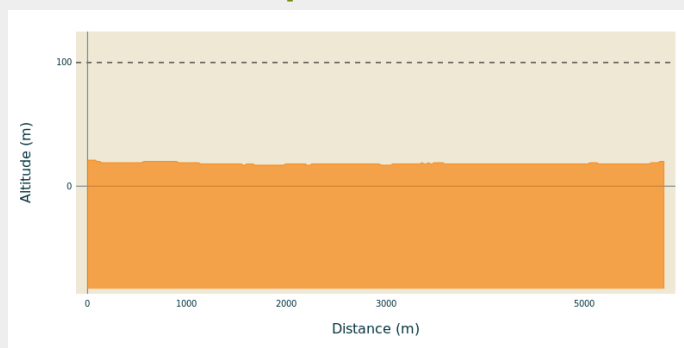
Difficulté : Facile

Thèmes : Faune, Fleuve et rivière, Flore, Sentier du Parc

Itinéraire

Départ : Près du pont d'Andard à Andard
Arrivée : Près du pont d'Andard à Andard
Communes : 1. Loire-Authion

Profil altimétrique






Altitude min 17 m Altitude max 21 m

1. Au départ, prendre la route allant à l'opposé du pont puis tourner à droite. Continuer tout droit sur environ 1300 m. Après 1000 m, retrouver un petit cours d'eau qui suit l'itinéraire de la balade.
2. Tourner à droite, quitter le ruisseau, et continuer sur le chemin forestier au cœur de la Roselière. Après 500 m, longer sur la gauche et suivre un autre ruisseau. Au petit croisement, continuer tout droit, légèrement sur la droite en longeant toujours le cours d'eau. Sortie progressive de la forêt, apparition des ponts bleus sur la droite. Poursuivre tout droit jusqu'au pont en pierre.
3. Devant le pont en pierre tourner à droite. Marcher 20 m puis reprendre à droite, en face du chemin précédemment emprunter puis continuer tout droit en longeant l'Authion pendant presque 2 km. Retrouver et lire les panneaux du parcours expérimental sur la faune et la flore.
4. Emprunter le bac (disponible au printemps 2024) qui traverse l'Authion puis prendre à droite. Au bout du chemin, au pont, tourner à droite puis retrouver le point de départ.

Sur votre chemin...



-  Bac à Chaîne de La Roselière (A)
-  Pêcherie d'eau douce au bord de l'Authion (C)

-  La pêche au carrelet (B)

Toutes les infos pratiques

 **Inscrit au PDIPR**



Sentier du Parc

 **Recommandations**

Balisage jaune
Praticable à vélo

Comment venir ?

Parking conseillé

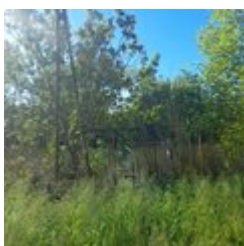
Parking du Pont d'Andard

Sur votre chemin...



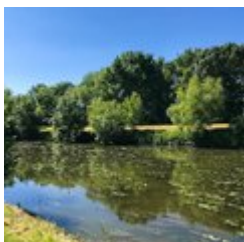
🌿 Bac à Chaîne de La Roselière (A)

Situé au cœur de l'Espace Naturel Sensible Marais et Bocage de l'Authion, à 2 km du complexe sportif de Corné, en longeant l'Authion vers Andard, le bac à chaîne de La Roselière permet d'agrémenter une balade ludique à pied ou à vélo. Installé depuis la mi-avril et accessible jusqu'en octobre il offre la possibilité de découvrir le sentier d'interprétation d'Andard (7km ou 2.5km variante courte - dans les 2 cas traversée avec le bac à chaîne) mais aussi de le relier à d'autres circuits de découverte.



🐾 La pêche au carrelet (B)

Pratique ancestrale inscrite au Patrimoine Culturel Immatériel National. Les Pêcheries d'eau douce au bord de l'Authion.



🐾 Pêche d'eau douce au bord de l'Authion (C)

Bords de Loire avec vue imprenable sur le fleuve ou bords de l'Authion avec les anciens carrelets, vestiges de la pêche d'autrefois, vous n'aurez que l'embaras du choix !

Pour partager les joies simples d'une partie de pêche, dans un cadre boisé et champêtre, l'Authion offre de belles possibilités de pêche sur son cours. Les bords de l'Authion, la rivière qui traverse la commune de Loire-Authion, vous offrent le cadre idéal !

L'Authion possède une bonne population piscicole en poissons blancs (gardon, brème, rotengle), en carnassiers (brochet, sandre, perche) et en carpes communes de taille intermédiaire.