

Le Noble Joué

Esvres-sur-Indre

Grâce à ce circuit situé à 18 km au sud-est de Tours, vous découvrirez Esvres et son vignoble du « Noble Joué », la richesse de son cadre naturel, de ses paysages et de son patrimoine.

Esvres, commune de 6 100 habitants, doit à sa situation dans la Vallée de l'Indre à un peuplement qui remonte à la préhistoire.

Son nom, Evena, vient des nombreuses sources qui descendent du coteau et dont l'une coule au chevet de l'église et l'autre sous la mairie.

La particularité d'Esvres tient au nombre de ses moulins à eau : sur le réseau hydrographique de son territoire, on en comptait douze qui tournèrent pendant huit à neuf siècles avant d'être condamnés par le progrès et de devenir des lieux de résidence.



Retrouvez la collection des circuits de randonnée pédestre de la **Communauté de communes Touraine Vallée de l'Indre** sur :

www.tourainevalléedelindre.fr
6 Place Antoine de Saint-Exupéry, 37250 SORIGNY
02 47 34 29 00



Charte du randonneur

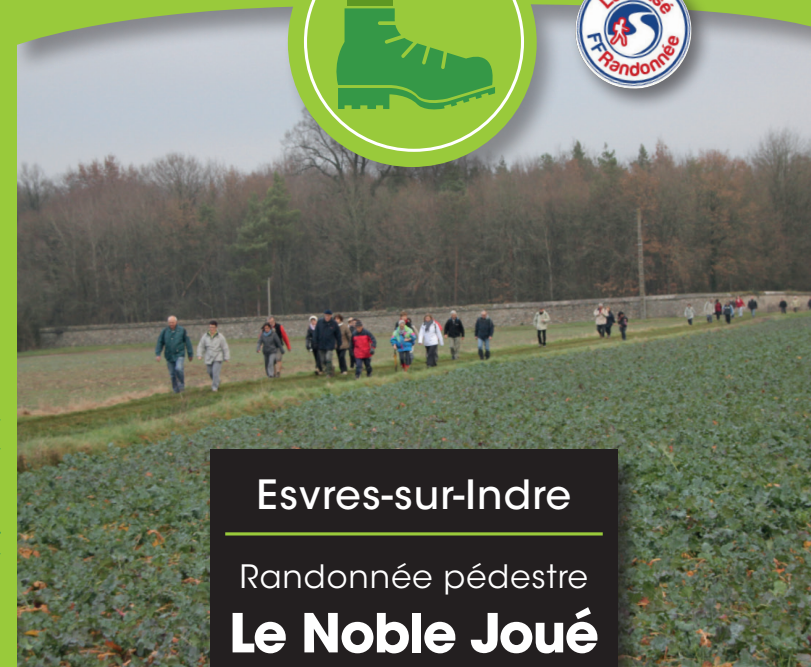
- Respectons les espaces protégés.
- Restons sur les sentiers. Nettoyons nos semelles.
- Refermons les clôtures et les barrières.
- Gardons les chiens en laisse.
- Récupérons nos déchets.
- Partageons les espaces naturels.
- Laissons pousser les fleurs. Soyons discrets.
- Ne faisons pas de feu. Préservons nos sites.
- Privilégions le covoiturage et les transports en commun.

Signalez nous tout problème avec le dispositif : suric@te

Cet équipement est financé par Touraine Vallée de l'Indre et subventionné par le Conseil Départemental dans le cadre du Plan Départemental des itinéraires de Promenade et de Randonnée.

Réalisation : Touraine Vallée de l'Indre - photos : communauté Esvres-sur-Indre - crédit carte : IGN SCAN25EXP / CCTV/HICADOT - Ne pas jeter sur la voie publique

SENTIER DÉCOUVERTE EN TOURAINE



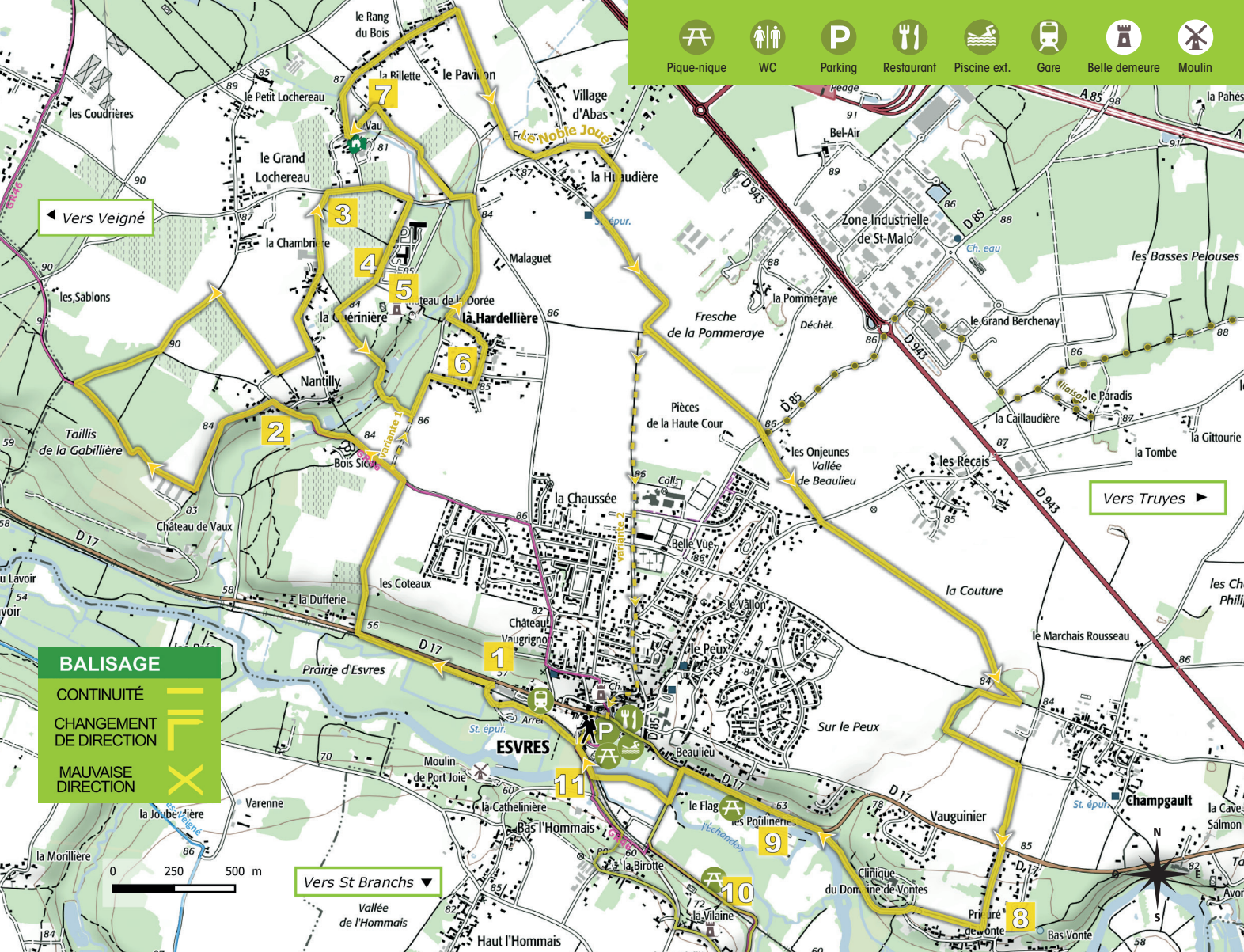
Esvres-sur-Indre

Randonnée pédestre

Le Noble Joué

17,8km - 4h30 - niv. difficile





- Pique-nique
- WC
- Parking
- Restaurant
- Piscine ext.
- Gare
- Belle demeure
- Moulin



Parking derrière l'Hôtel de Ville - Départ du circuit

- 1 Château de Vaugrignon**
Il occupe un site pittoresque au sommet du coteau de la rive droite de l'Indre. Son aspect actuel lui a été donné par une restauration radicale à la fin du siècle dernier mais l'édifice d'origine date du XV^{ème} siècle. Le Parc aurait été dessiné par le célèbre paysagiste Eugène Bühler.
- 2 Les Cressonnières et lavoir de Nantilly**
Créées en 1905 par Jules Barateau en bordure de chemin de Varidaine, autrefois emprunté par les pèlerins de St Jacques de Compostelle.
- 3 Le vignoble AOC Touraine-Noble Joué**
Le Touraine-Noble-Joué est un vin d'appellation d'origine contrôlée produit sur les communes de Chambray-lès-Tours, d'Esves, de Joué-lès-Tours, de Larçay et de Saint-Avertin en Indre-et-Loire. C'est un vin rosé élaboré à partir de cépages de type Pinot, meunier principalement
- 4 Loge de vigne**
Les loges de vignes servaient d'abris et lieux de repos aux vignerons. Celle-ci a été déplacée et reconstruite à l'identique en 2004.
- 5 Château de la Dorée**
Construit au XV^{ème} siècle, la Dorée passa aux mains du Comte Odart au début du XIX^{ème} siècle. Maire de la commune de 1818 à 1826, il devint un grand expert de l'œnologie et compta parmi ses visiteurs réguliers Honoré de Balzac, Alfred de Vigny, Paul-Louis Courier et le célèbre médecin Bretonneau. Plus tard, de 1910 à 1911, la célèbre Mata-Hari vint séjourner au château.
- 6 La Hardellière et ses puits**
Construits au Moyen Age, Esvres comptent une trentaine de puits. Ils étaient entretenus par les familles qui venaient y puiser l'eau de consommation courante.
Merci de refermer le portail après votre passage.
- 7**
- 8 Prieuré St Pierre de Vontes**
Erigé au X^{ème} siècle, il dépendait de l'Abbaye de Cormery. Le porche d'entrée, toujours visible, était fortifié avec douves et pont-levis. Il est bâti à flanc de coteau, au niveau d'un méandre très ouvert de la rivière.
- 9 Moulin des Poulineries**
- 10 Eolienne Bollée**
- 11 Passerelle**
La passerelle piétonnière, entièrement métallique, est l'ancienne ligne ferroviaire reliant Esvres, Ligueil et le Grand Pressigny, inaugurée en 1889 et fermée en 1949. Elle est aujourd'hui un lieu de promenade permettant de relier la rive gauche de la commune au centre-ville

BALISAGE

- CONTINUITÉ
- CHANGEMENT DE DIRECTION
- MAUVAISE DIRECTION

Découvrez à proximité

- Église St Médard
- Château d'Esves
- Moulin de Vontes
- L'éolienne Bollée d'Esves
- Le Pont Girault
- Les autres circuits au départ d'Esves :
 - Les vieilles Pierres
 - Boucle de l'Indre et de l'Echandon
 - Entre rivières, Châteaux et Moulins (Balade en Touraine)

Pratique

GPS départ
N: 47.283131° / 0.785171°

STATIONNEMENT
Parking derrière l'hôtel de ville

TRANSPORTS EN COMMUN
Gare d'Esves : Ligne Tours-Loches
Car Rémi : Ligne F (Tours-Veigné-Esvres) et Ligne G (Tours-St Branches-Preuilley-sur-claise)

Technique

DISTANCE
17,8 km
9 km et 14 km (en variante)

TEMPS DE MARCHÉ
4h30

DÉNIVELÉ
+207 m

Informations

Office de Tourisme
Azay-Chinon Val de Loire
Bureau d'accueil de Montbazou
Esplanade du Val de l'Indre
RD910 - 37250 Montbazou
02 47 26 97 87

Mairie d'Esves-sur-Indre
rue Nationale
37320 ESVRES
02 47 34 35 36