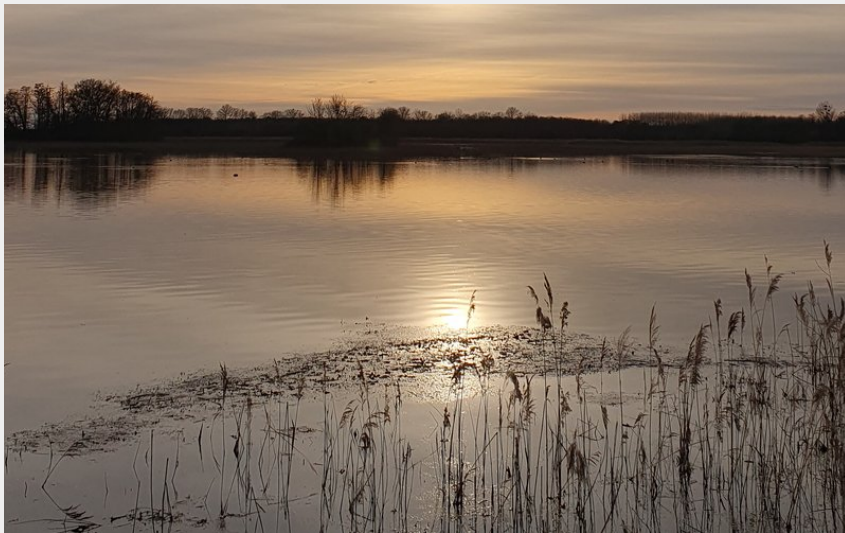


# Circuit Pédestre d'Assay

Balades et randos région de Richelieu/Ile-Bouchard/Sainte Maure - Assay



Coucher de soleil sur l'étang d'Assay.



*Entre bâtisses romanes et l'étang où vous pourrez observer des hérons cendrés, cette balade vous fera découvrir Assay autrement !*

## Infos pratiques

Pratique : Pédestre

Durée : 2 h

Longueur : 10.8 km

Dénivelé positif : 35 m

Difficulté : Facile

Type : Boucle

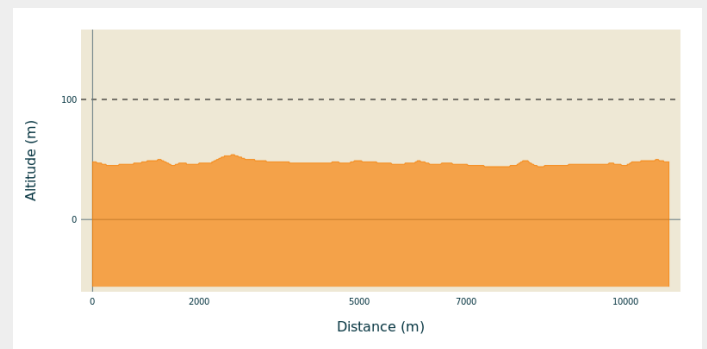
# Itinéraire

**Départ** : Place de l'Eglise

**Arrivée** : Place de l'Eglise

**Communes** : 1. Assay  
2. Ceaux-en-Loudun

## Profil altimétrique



Altitude min 44 m Altitude max 54 m

1. Eglise romane du XVème siècle
2. Bâtisses du XVème siècle
3. Château de Basché
4. Etang d'Assay

# Sur votre chemin...



# Toutes les infos pratiques