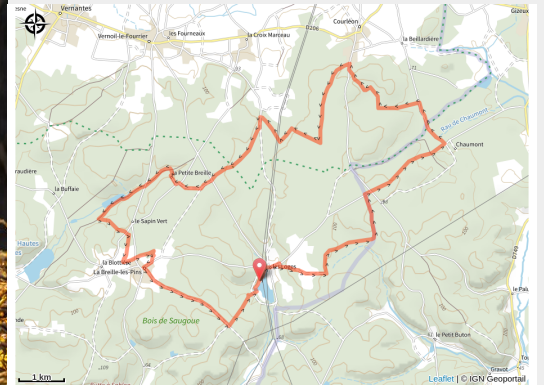


Circuit VTT Belle échappée

Balades et randos région de Saumur - La Breille-les-Pins



Forêt (G. Angibaud)



Baladez-vous entre châtaigniers et pins maritimes. Ces derniers furent introduits dès l'époque gallo-romaine dans le massif forestiers entre La Breille-les-Pins et Courléon.

Ce circuit vous offrira la possibilité d'observer des espèces d'oiseaux peu communes comme la cigogne noire, le circaète Jean-le-Blanc. À la tombée de la nuit, si vous êtes discret, vous pourrez apercevoir le cerf ou le sanglier.

Infos pratiques

Pratique : VTT

Durée : 2 h 30

Longueur : 26.2 km

Dénivelé positif : 223 m

Difficulté : Moyen

Type : Boucle

Thèmes : Faune, Flore, Forêt

Itinéraire

Départ : La Breille-les-Pins - Étang des loges

Balisage : ➤ Itinéraire VTT

Communes : 1. La Breille-les-Pins

2. Bourgueil

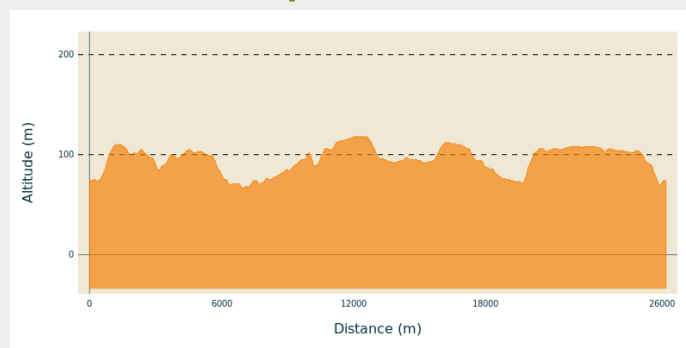
3. Gizeux

4. Courléon

5. Vernuil-le-Fourrier

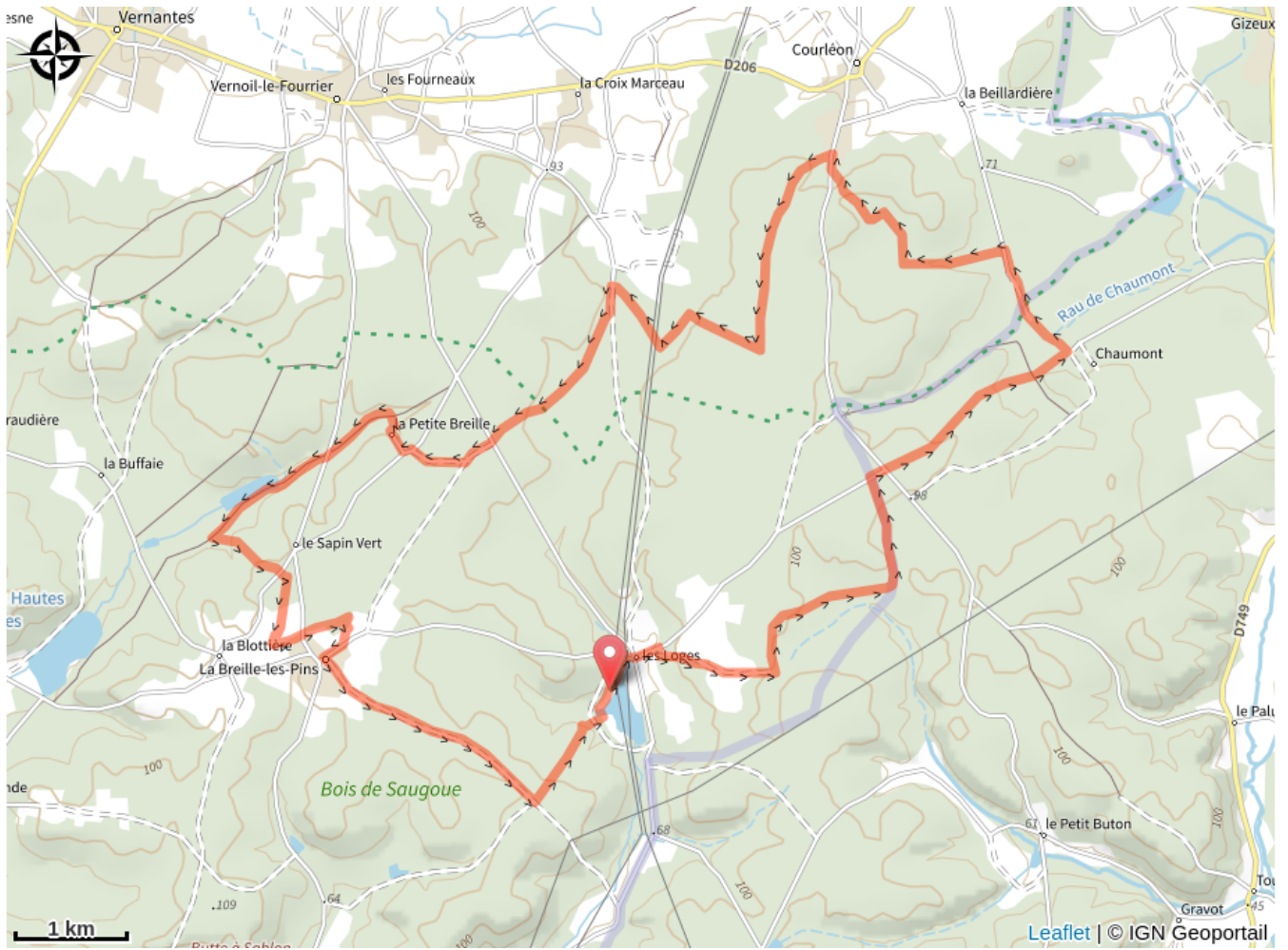
6. Brain-sur-Allonnes

Profil altimétrique



Altitude min 66 m Altitude max 118 m

Sur votre chemin...



Toutes les infos pratiques



A la campagne



En forêt



Village à -2 km



Recommandations

Bien respecter le sens de circulation, le parcours est partagé avec des randonneurs équestres.

Accessibilité

Revêtement

Terre, Revêtement dur (goudron, ciment, plancher)

i Lieux de renseignement

Office de Tourisme Saumur Val de Loire

8 bis quai Carnot, 49400 Saumur

infos@ot-saumur.fr

Tel : 02 41 40 20 60

<http://saumur-tourisme.com>



Source

SPL Saumur Val de Loire Tourisme

<https://www.ot-saumur.fr/>