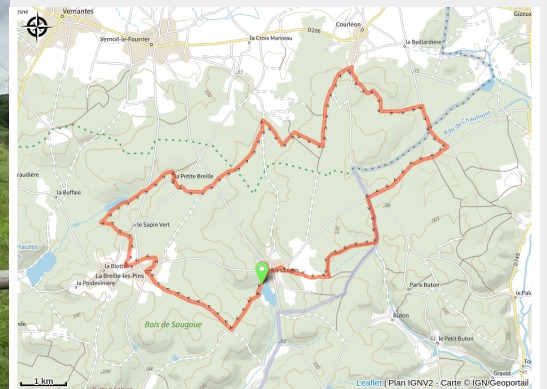


Circuit Gravel N°2 - La Breille-les-Pins

Balades et randos région de Saumur



(Elise Léonard - Communauté d'Agglomération Saumur Val de Loire)



Au cœur de la forêt communale de La Breille-les-Pins, profitez du calme et de la sérénité.

Entre châtaigniers, pins maritimes et cigognes noires, immergez-vous dans une étonnante biodiversité.

Infos pratiques

Pratique : Gravel

Durée : 2 h 30

Longueur : 26.1 km

Dénivelé positif : 222 m

Difficulté : Moyen

Type : Boucle

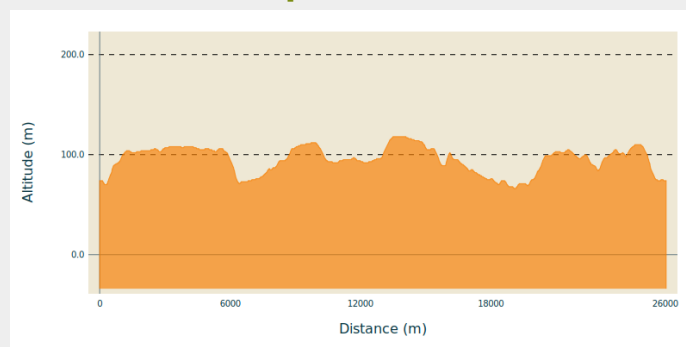
Itinéraire

Départ : Etang des Loges 49390 La Breille-les-Pins

Arrivée : Etang des Loges 49390 La Breille-les-Pins

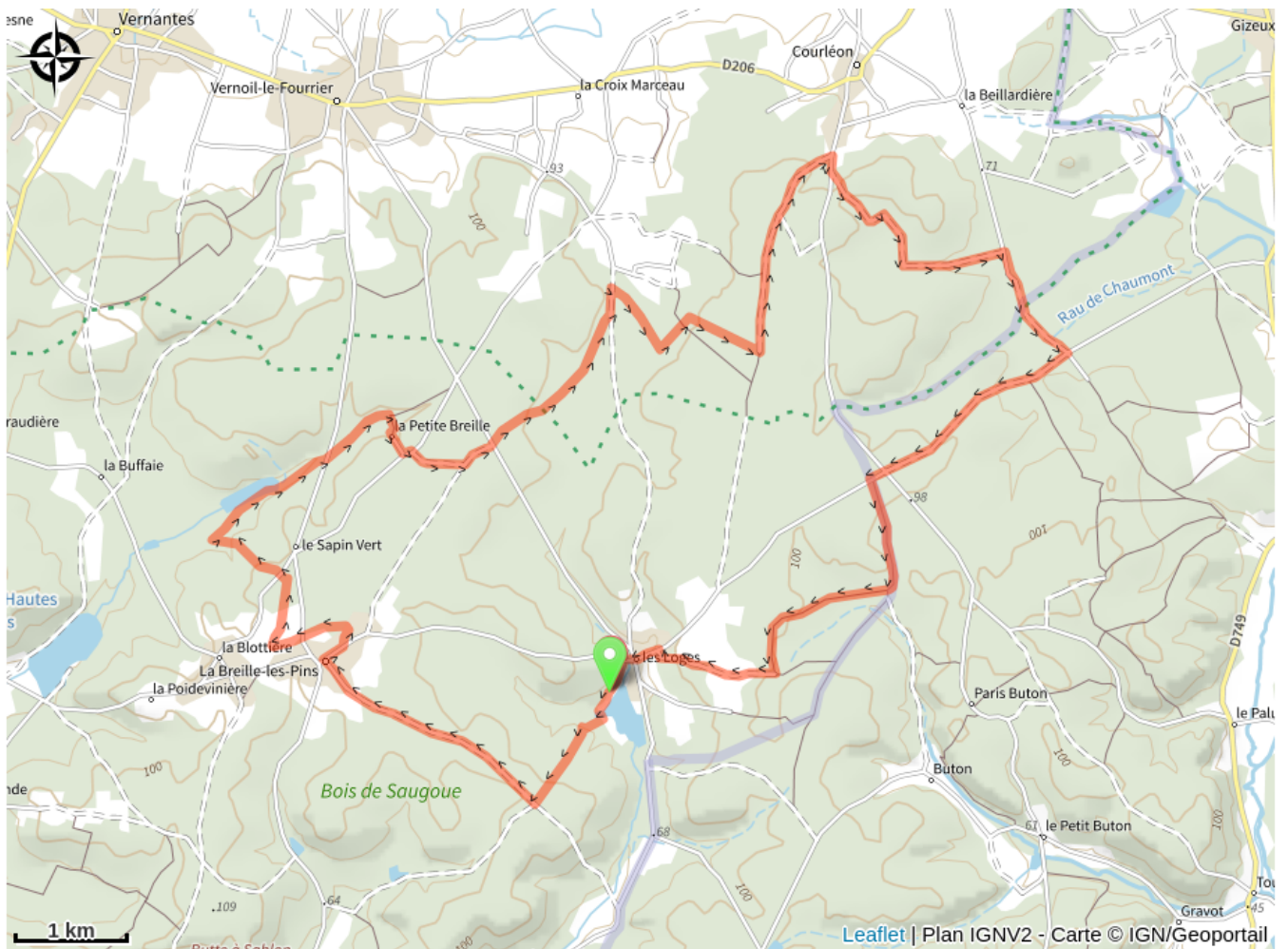
Communes : 1. La Breille-les-Pins
2. Brain-sur-Allonnes
3. Vernoil-le-Fourrier
4. Courléon
5. Gizeux
6. Bourgueil

Profil altimétrique



Altitude min 66 m Altitude max 118 m

Sur votre route...



Toutes les informations pratiques

Recommandations

Bien respecter le sens de circulation, le parcours est partagé avec des randonneurs équestres.

Source

SPL Saumur Val de Loire Tourisme

<https://www.ot-saumur.fr/>