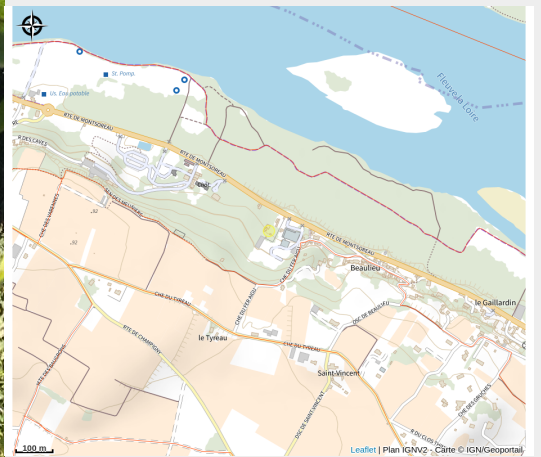


Chambre d'hôtes Le Bois du Pedillou

Balades et randos région de Saumur



Crédit photo : La maison principale derrière laquelle se niche la chambre d'hôtes (Bastien)

A 5 min en voiture du centre-ville de Saumur et sur le parcours de La Loire à Vélo, la Chambre d'hôtes Le Bois du Pédillou est une petite maison avec entrée indépendante. Bienvenue dans cette ancienne fruitière au sein d'une propriété fleurie et ombragée.

Infos pratiques

Categorie : Hébergement

Type d'hébergement : Chambres d'hôtes

Description

Cet espace privatif, entièrement repensé pour accueillir une chambre d'hôte, est un havre de paix, dans la verdure, en sortie de Saumur, en direction de Montsoreau. Beaucoup de cachet et de charme pour une agréable pause d'une ou plusieurs nuits, au calme.

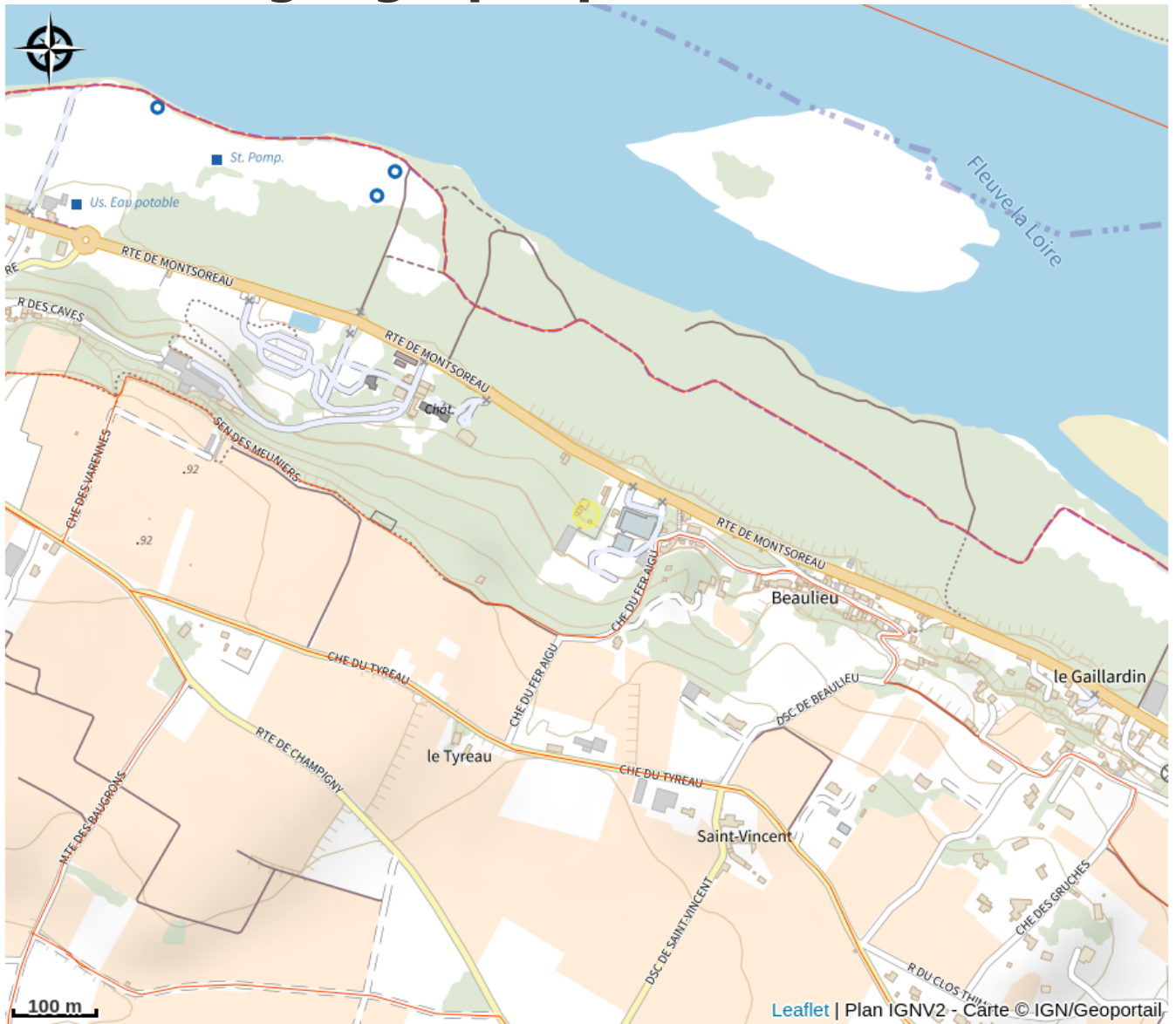
Le logement, indépendant de la maison des propriétaires, se situe au fond du jardin. Il dispose d'une terrasse privative et d'un patio pour le petit-déjeuner. Dans le cas où vous ne souhaiteriez pas sortir pour le dîner, un réfrigérateur et un micro-ondes sont à votre disposition. Sinon, les propriétaires se feront un plaisir de vous conseiller les bons restaurants alentours.

A proximité de la Chambre, ne manquez pas la visite des Caves Gratien & Meyer ! La Loire, elle, n'est qu'à deux pas (500 m).

A noter enfin la facilité d'accès et de stationnement, que vous soyez en voiture ou à vélo.

Bon séjour en Val de Loire !

Situation géographique



Toutes les infos pratiques

Informations pratiques

Ouverture:

Du 01/05 au 30/09

Tarifs:

Chantal et Jean Yves BASTIEN

Chambre double : 74 €

Modes de paiement:

Chèque, Espèces

Services:

Documentation Touristique

Fiche mise à jour par SPL Saumur Val de Loire Tourisme le 01/12/2024

Contact

148 route de Montsoreau

49400 Saumur

Tél. 06 45 56 62 71

leboisdupedillou@gmail.com