

A l'orée des bois

Balades et randos région de Bourgueil/Langeais



Crédit photo : Bien être à l'orée du bois Chambre d'hôte (© Véronique Caillebault)

Maison située sur le coteau entre Loire et forêt, au bord d'un chemin de randonnée, à 2 minutes du château de Langeais et de l'itinéraire Loire à vélo. La gare SNCF est située à 2 km et offre un service "embarquement des vélos" sur la ligne Orléans- Nantes-Le Croisic, en période estivale .

Infos pratiques

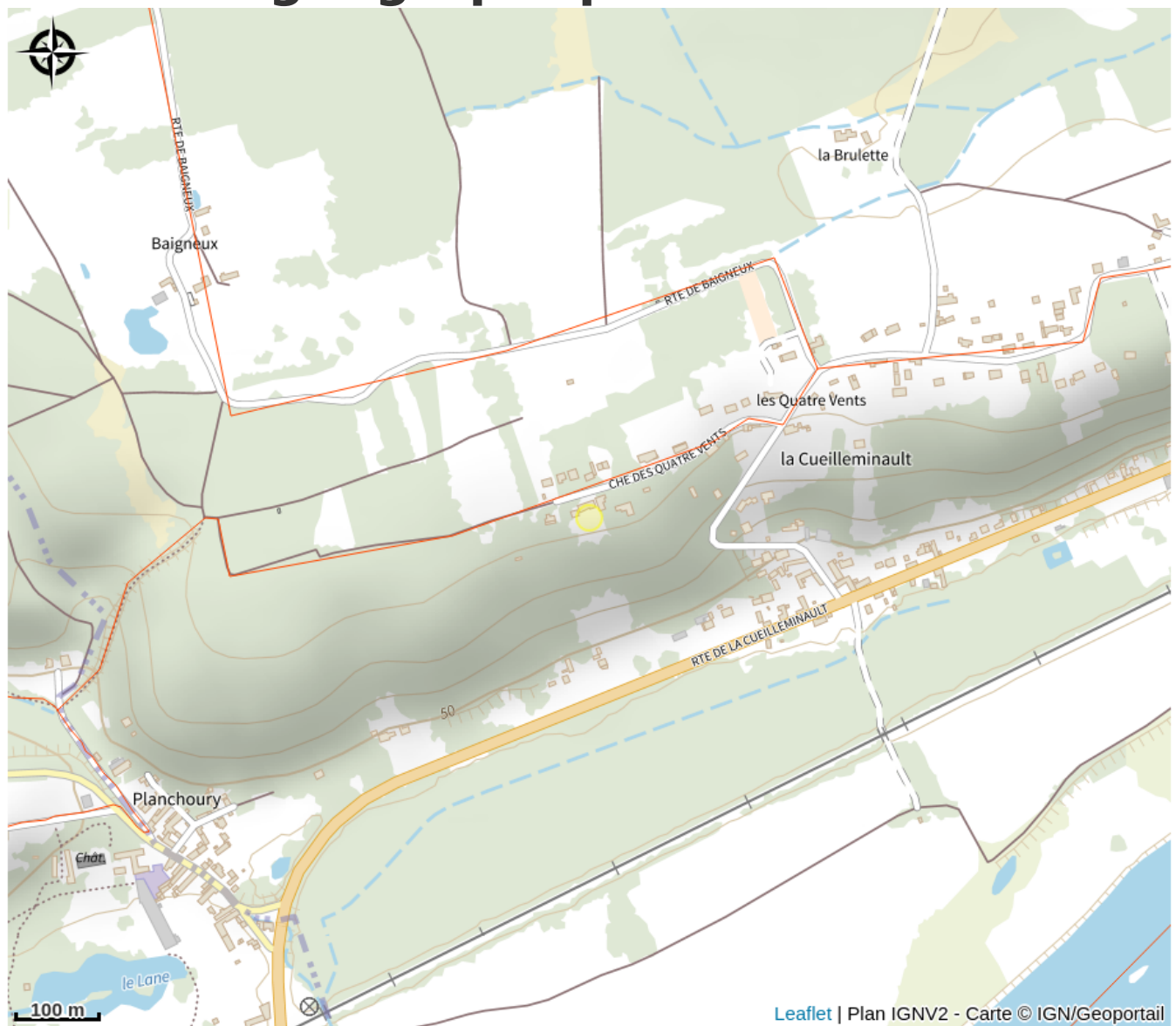
Categorie : Hébergement

Type d'hébergement :
Hébergements locatifs

Description

Maison située sur le coteau entre Loire et forêt, au bord d'un chemin de randonnée, à 2 minutes du château de Langeais et de l'itinéraire Loire à vélo. La gare SNCF est située à 2 km et offre un service "embarquement des vélos" sur la ligne Orléans-Nantes-Le Croisic, en période estivale . Abri vélos sécurisé avec atelier petites réparations. Accès cuisine pour préparer vos repas. Parking privé avec accès digicode. Grand jardin paysagé avec espace jeux. Votre chambre est exposée plein sud. Terrasse avec vue sur la vallée de la Loire. Petit déjeuner servi sur la terrasse ou au coin du feu. Taxe de séjour incluse. Possibilité sur rendez vous de Massages Bien être , Réflexologie plantaire.

Situation géographique



Toutes les infos pratiques

Contact

Adresse :

15 RUE DES QUATRE VENTS
37130 LANGEAIS