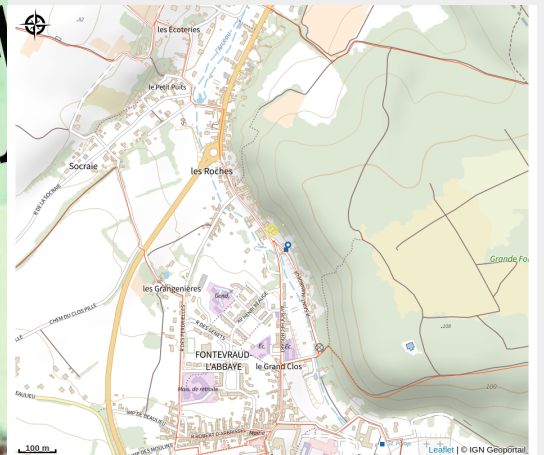


# Restaurant de l'Abbaye Le Délice

Balades et randos région de Saumur



Crédit photo : Le Délice restaurant



*A quelques pas de l'Abbaye Royale de Fontevraud, le Chef vous propose une cuisine traditionnelle à base de produits frais.*

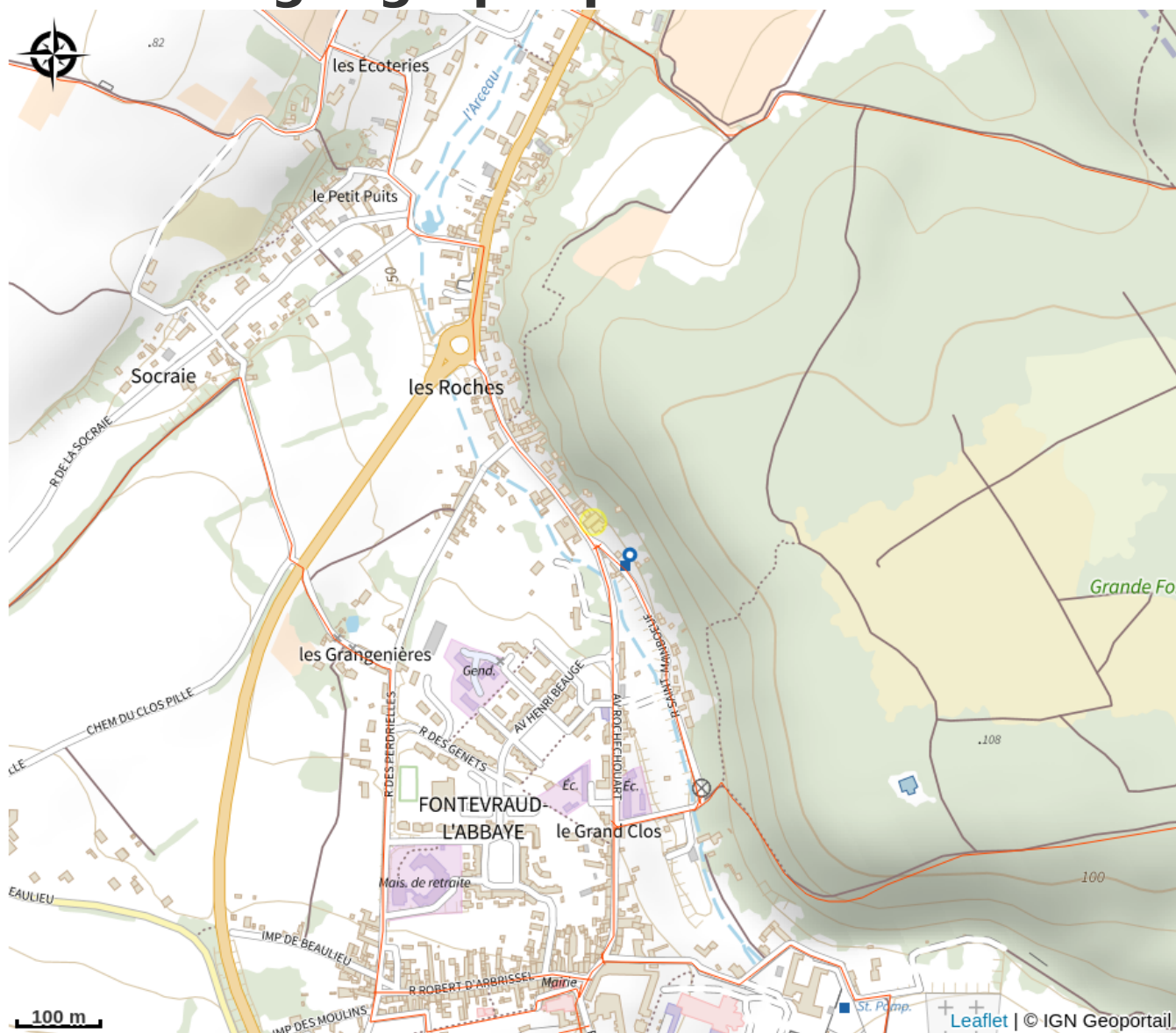
## Infos pratiques

Categorie : Restauration

# Description

Il vous faudra absolument goûter à leurs spécialités : "le Délice Grand-Mère" (comté, emmental, sauce béchamel, le tout recouvert d'une fine pâte à choux), les galipettes (gros champignons de Paris farcis), le beurre blanc, les desserts maison... 2 salles, 2 ambiances un salon lounge et 1 terrasse. Et un accueil toujours chaleureux.

# Situation géographique



# Toutes les infos pratiques

## Informations pratiques

### Ouverture:

Fermé mardi soir et mercredi.

### Tarifs:

A la carte

### Modes de paiement:

Carte bancaire/crédit, Chèque, Chèque-Vacances Classic, Espèces, Virement

### Services:

Animaux acceptés, Documentation Touristique, Informations touristiques, Restauration, Plats à emporter/Plats cuisinés

*Fiche mise à jour par SPL Saumur Val de Loire Tourisme le 02/04/2024*

## Contact

8 avenue des Roches  
49590 Fontevraud-l'Abbaye  
Tél. 02 41 51 71 04  
[ledelice.fontevraud@yahoo.com](mailto:ledelice.fontevraud@yahoo.com)