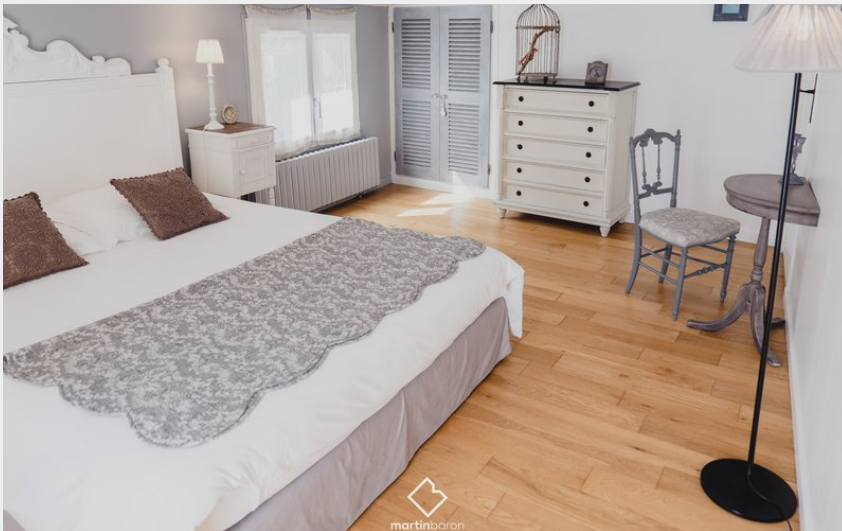
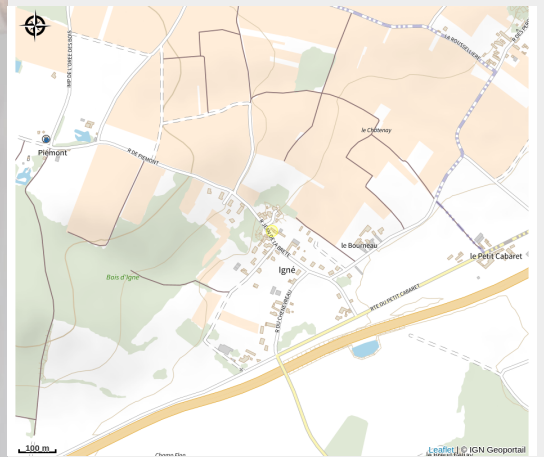


Chambres d'hôtes Le Clos de la Brète

Balades et randos région de Saumur



Crédit photo : Chambre 2 (Martin Baron)



Bienvenue à Cizay-La-Madeleine à Igné, où le "Clos de la Brète" vous propose des chambres confortables et cosy ainsi qu'une table d'hôtes occasionnelle préparée avec les produits frais du jardin ou du marché accompagnés des vins de la Loire.

Infos pratiques

Categorie : Hébergement

Type d'hébergement : Chambres d'hôtes

Description

Posé au cœur de la verte campagne du Douéssin, la maison d'hôtes "Le clos de la Brète" fait l'unanimité pour un week-end en famille ou une halte en amoureux. Aux alentours, il y en a pour tous les goûts : anciens habitats troglodytiques d'Igné, découverte en randonnée du patrimoine architectural de Cizay-La-Madeleine, Bioparc Zoo de Doué la Fontaine, les Chemins de la Rose, canoë-kayak de Montreuil-Bellay... sans oublier les vignobles.

C'est dans sa maison construite au début du XIXe siècle, qui a été habitée par plusieurs générations de vigneronns que Florence vous accueille chaleureusement.

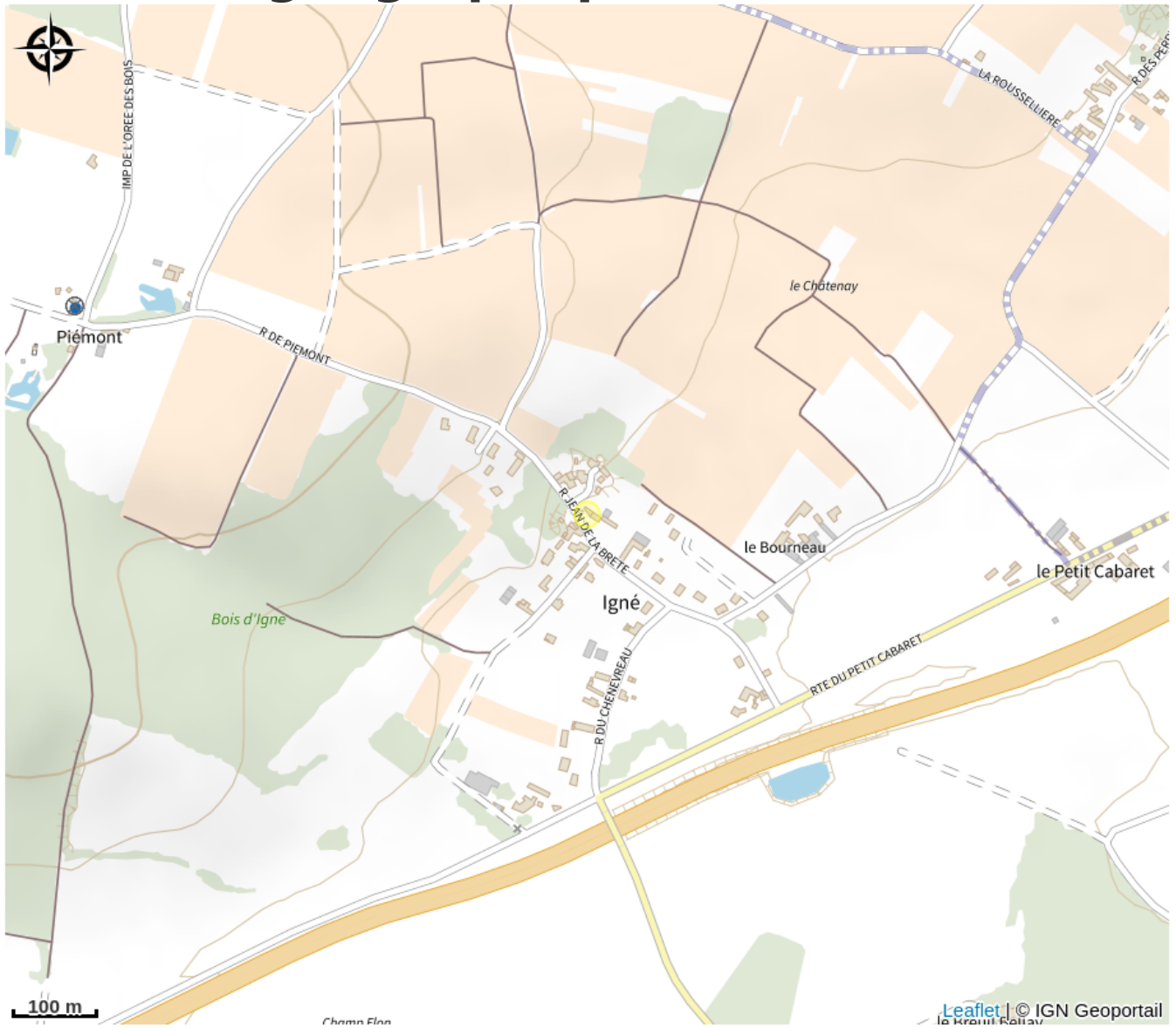
Elle vous propose un séjour bien être et met à votre disposition 3 chambres d'hôtes toutes décorées avec beaucoup de goût, très confortables pour votre plus grand bonheur ! Elle permet aux parents de se retrouver le temps d'une soirée ou d'un instant en proposant sur réservation du baby-sitting.

Si vous souhaitez vous détendre pendant votre séjour, sur réservation, retrouvez Géraldine pour un moment de détente et de relaxation afin d'éliminer le stress et les tensions occasionnés par le quotidien.

Et pour les épicuriens, découvrez l'atelier dégustation / initiation à l'œnologie, à Doué la Fontaine, avec Thierry Berson (meilleur jeune sommelier du Val de Loire en 1992).

Du temps ensemble et des temps pour chacun, le tout au bon air entre Saumur et Cholet. Parfait, non?

Situation géographique



Toutes les infos pratiques

Informations pratiques

Modes de paiement:

Chèque, Chèque-Vacances Classic, Espèces

Services:

Animaux acceptés, Baby-sitter, Documentation Touristique, Massages / Modelages, Restauration, Table d'hôtes

Fiche mise à jour par SPL Saumur Val de Loire Tourisme le 16/11/2023

Contact

9 rue Jean de la Brète
Village d'Igné
49700 Cizay-la-Madeleine
Tél. 02 41 50 46 26 / 06 88 57 17 70
flodelabrete@orange.fr
<https://www.le-clos-de-la-brete.fr/>