

Vallées, nature et troglos Entre Osier et Troglos

Villaines-les-Rochers

Découvrez le patrimoine de Villaines-les-Rochers à travers 2 circuits, entre osier, vannerie, troglos, vallées et nature verdoyante.

Villaines-les-Rochers, village situé au cœur d'un paysage vallonné, se caractérise par la présence marquée d'habitations troglodytiques qui côtoient les maisons typiques de Touraine, agrémentées de jardins fleuris et de haies en osier.

L'osier est omniprésent à Villaines. La création d'une coopérative de vannerie en 1849 a permis la continuité de cet artisanat. Vivante, la pratique de la vannerie existe sous les formes les plus variées. Culture de l'osier, vannerie utilitaire, créations d'artistes, sont visibles dans les divers ateliers qui jalonnent le village. Les circuits pédestres proposés suivent d'ailleurs en partie le sentier d'interprétation « Il était une fois l'osier ».



Retrouvez la collection des circuits de randonnée pédestre de la **Communauté de communes Touraine Vallée de l'Indre** sur :

www.tourainevalléedelindre.fr
6 Place Antoine de Saint-Exupéry, 37250 SORIGNY
02 47 34 29 00



Charte du randonneur

- Respectons les espaces protégés.
- Restons sur les sentiers. Nettoyons nos semelles.
- Refermons les clôtures et les barrières.
- Gardons les chiens en laisse.
- Récupérons nos déchets.
- Partageons les espaces naturels.
- Laissons pousser les fleurs. Soyons discrets.
- Ne faisons pas de feu. Préservons nos sites.
- Privilégions le covoiturage et les transports en commun.

Signalez nous tout problème avec le dispositif : suric@te

Cet équipement est financé par Touraine Vallée de l'Indre et subventionné par le Conseil Départemental dans le cadre du Plan Départemental des itinéraires de Promenade et de Randonnée.

Réalisation : Touraine Vallée de l'Indre - photos : Caroline GUITTON, Marie-Amélie BERGÉOT, CCTVI - crédits carte : IGN, SCAN2EXP, CCTVI, MICADOT - Ne pas jeter sur la voie publique

SENTIER DÉCOUVERTE EN TOURAINE



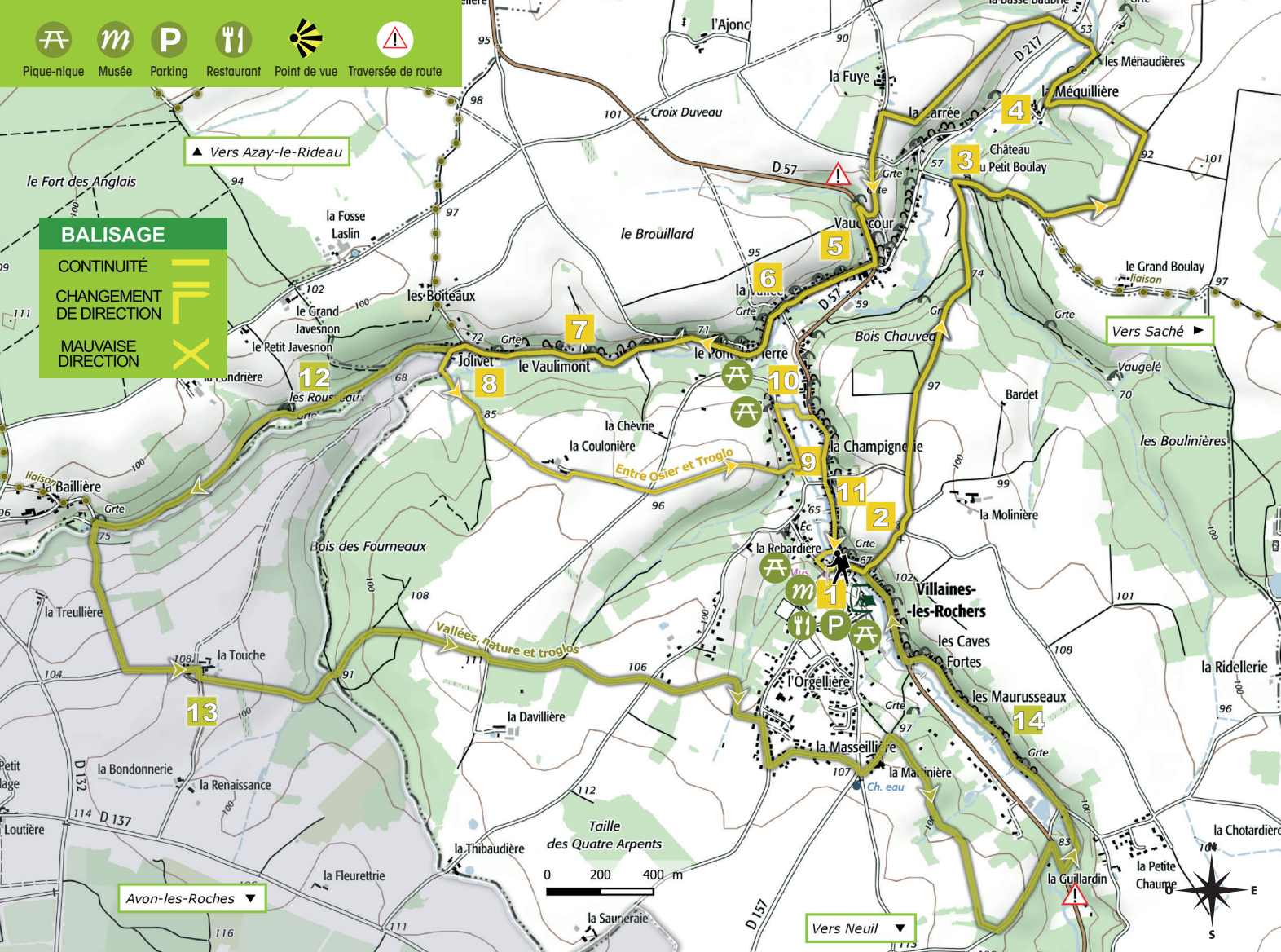
Villaines-les-Rochers

Randonnée pédestre
**Entre Osier et Troglos
Vallées, nature
et troglos**

9,6 km - 2h30 - niv. moyen
15,6 km - 4h



- Pique-nique
- Musée
- Parking
- Restaurant
- Point de vue
- Traversée de route



BALISAGE

- CONTINUITÉ
- CHANGEMENT DE DIRECTION
- MAUVAISE DIRECTION



Place de la Mairie - Départ du circuit



- Église Saint-André**
Eglise des XII^{ème} et XIX^{ème} siècles ornée d'un ensemble remarquable de vitraux et de peintures murales.
- Chemin d'accès à la Croix hosannière (XVIII^{ème}).**
Passage à proximité de la Motte féodale qui surplombe l'ancienne école.
- Château du Petit Boulay (XVI^{ème} siècle)**
- Hameau de la Méquillière**
Passage du Gué Droit, ruisseau classé en deuxième catégorie piscicole (truite, lamproie, chabot...).
- Rue de la Vallée**
Ateliers de vanniers à proximité. Habitat traditionnel de Touraine.
- Habitations troglodytiques** et point de vue. Atelier de vannier à proximité.
- Vallée de Jolivet**
Habitations troglodytiques.
- Passage à gué du Jolivet et champs d'osier**
- Coopérative de Vannerie**
Fondée en 1849 à l'initiative de l'abbé Chicoine.
- Salicetum** (conservatoire de variétés d'osier) et Jardin d'Osier vivant.
- Rue des Marches**
Habitations troglodytiques. Fresque de l'Abbé de Chicoine.
- Vallée des Rousseaux**
Chemin en sous-bois.
- Hameau de la Touche**
Passage à gué du ravin des Cassineraies et traversée du Bois des Fourneaux.
- Vallée des Maurusseaux**
Habitations troglodytiques et artisans.



Découvrez à proximité

- Espace culturel Osier Vannerie
- Château d'Azay le Rideau
- Château de Saché
- Les autres circuits au départ de Villaines-les-Rochers :
 - Circuit d'interprétation « Il était une fois l'Osier » (PNR)
 - Boucle équestre

Pratique
GPS départ
N: 47.221036 / E: 0.496332

STATIONNEMENT
Place de la Mairie

TRANSPORTS EN COMMUN
Gare de Azay-le-Rideau :
ligne Tours-Chinon
Car Rémi - Ligne IV

Technique
DISTANCE
15,6 km
9,6 km

TEMPS DE MARCHÉ
4h / 2h30

DÉNIVELÉ
+150 m / +201 m

Informations
Office de Tourisme
Azay-Chinon Val de Loire
Bureau d'accueil Azay-le-Rideau
4, rue du château
37190 Azay-Le-Rideau
02 47 45 44 40
Mairie de Villaines-les-Rochers
6, place de la Mairie
02 47 45 43 08
Espace Culturel Osier Vannerie
7, place de la Mairie
07 88 24 47 35